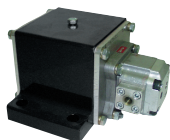


32

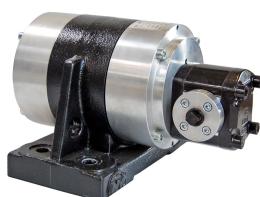
Hydraulik-Außenvibratoren Serie NHG L



- Kreisförmige Schwingung
- Nennfrequenz von 3.000 min⁻¹ bis 7.000 min⁻¹
- Fliehkraft von 4.070 N bis 61.206 N
- Frequenz über den Volumenstrom stufenlos regelbar



NHG 500 L



NHG 3000 L



NHG 6000 L

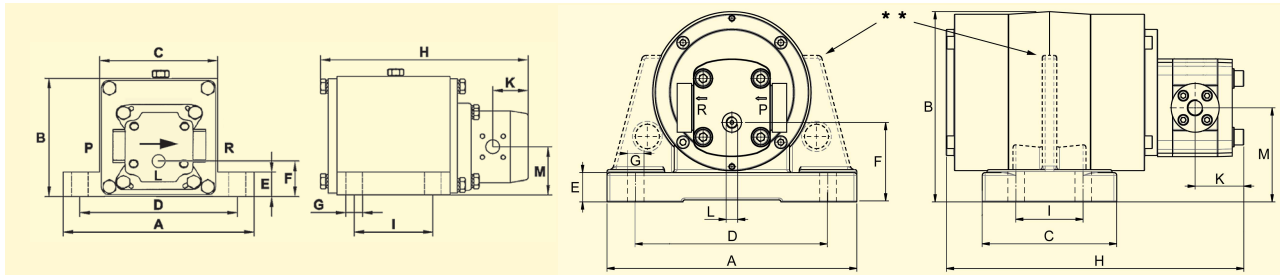


Hydraulik-Außenvibratoren Serie NHG L

Typ	Arbeitsmoment [cmkg]	Normalbetrieb ED 100%			Kurzzeitbetrieb ED ≤ 60%			Gewicht [kg]
		Frequenz [U/min]	Fliehkraft [N]	Ölbedarf [l/min]	Frequenz [U/min]	Fliehkraft [N]	Ölbedarf [l/min]	
NHG 500 L	2,06	6.000	4.070	12	7.000	5.550	14	6,4
NHG 600 R L	0 bis 3	6.000	5.922	12	7.000	5.723*	14	8,2
NHG 900 L	6,64	4.000	5.870	8	5.000	9.100	10	7,7
NHG 3000 L	29,18	3.500	19.600	20	4.000	25.600	22	29,0
NHG 6000 L	124,00	3.000	61.206	40	—	—	—	78,0

*) Das Arbeitsmoment muß hier auf 2,19 cmkg zurückgestellt werden.

Typ	A [mm]	B [mm]	C [mm]	D [mm]	E [mm]	F [mm]	Ø G [mm]	H [mm]	I [mm]	K [mm]	Ø L [mm]	M [mm]	Ø P [mm]	Ø R [mm]
NHG 500 L NHG 600 R L NHG 900 L	194	120	120	160	25	36,5	17	213,5	80	36,5	G1/4	49	G1/4	G3/8
NHG 3000 L	260	195	140	200	30	80	17	310	70	50	M12x1,5	96	G3/8	G3/8
NHG 6000 L	345	260	213	300	58	128,5	22	400	2 x 60	59	M12x1,5	113	G3/8	G3/8



NHG 500 L, NHG 600 R L und NHG 900 L

NHG 3000 L und NHG 6000 L **) Seitliche Rippen beim NHG 3000 L



NHG 3000 L



Entleeren von Silofahrzeugen



NHG 900 L

Einsatzgebiete

Die Hydraulik-Außenvibratoren Serie NHG L eignen sich besonders zur Entleerung von Behältern und Schüttguttrichtern bei anhaftenden Schüttgütern, gegen Brücken und Schlauchbildung und zum Sieben und Verdichten verschiedener Materialien.

Eine Besonderheit ist das Entladen von Transportfahrzeugen, z. B. LKW, Silofahrzeuge und Schiffe.

Der Antrieb erfolgt über das Hydrauliksystem des Trägerfahrzeugs und ist somit unabhängig von externer Energiezuführung.

Aufbau und Wirkungsweise

Die Vibration (Kreisschwingung) wird durch eine Unwucht erzeugt. Durch die hohen Drehzahlen entstehen große Fliehkkräfte. Die Drehzahl und damit auch die Fliehkraft sind stufenlos über den Volumenstrom regelbar. NHG 500 L, NHG 900 L, NHG 3000 L und NHG 6000 L haben fest eingestellte Arbeitsmomente. Das Arbeitsmoment des NHG 600 R L ist stufenweise von außen einstellbar.

Hydraulik-Außenvibratoren Serie NHG L haben serienmäßig einen Leckölanschluss und sind optional ohne Leckölanschluss lieferbar. Der Druck im Rücklauf darf 2 bar nicht überschreiten.

Zulässige Betriebsbedingungen

Antriebsmittel:

Sauberes, gefiltertes Hydrauliköl DIN 51524/25 oder Motorenöl DIN 51511

Betriebsdruck:

Druckseite max. 200 bar
Lecköl Staudruck max. 2 bar

Umgebungstemperatur:

-20 °C bis 80 °C NHG 500 L bis 900 L
-20 °C bis 60 °C NHG 3000 L
-20 °C bis 40 °C NHG 6000 L

NetterVibration bietet für die Montage, Installation, Ansteuerung und Überwachung von Vibratoren und Intervallklopfen das passende Zubehör.

Netter liefert Lösungen.

Sprechen Sie mit unseren erfahrenen Anwendungstechnikern.

Netter GmbH

Fritz-Lenges-Str. 3
55252 Mainz-Kastel

- Deutschland
- Schweiz
- Polen
- Spanien
- Australien
- Großbritannien
- Frankreich

www.NetterVibration.com
info@NetterVibration.com